

# Guia Rápido

## Kit QuickTox™ para Aflatoxina Teste Qualitativo - 20 ppb - AS 101 BG

### Preparação da amostra



Coletar e triturar uma amostra representativa de milho o suficiente para passar por uma peneira de 20 mesh - CORRETO



Exemplo de amostra triturada muito espessa que resultará em extração imprópria - INCORRETO



Exemplo de amostra triturada muito fina que impedirá o extrato de fluir na tira - INCORRETO

### Procedimento do teste



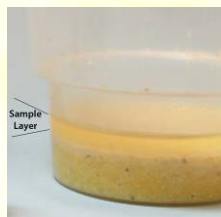
1. Adicionar a subamostra de 10-50 gramas no copo



2. Adicionar 2 mL/g do solvente (por exemplo: 40 mL para uma amostra de 20 gramas)



3. Agitar a amostra por 1 minuto em um agitador mecânico ou manualmente por 1,5 minutos



4. Aguardar que a amostra seja separada em duas camadas - a amostra deverá ser coletada da camada superior



5. Pipetar primeiramente 150 µL de água de torneira ao tubo de reação e posteriormente 150 µL da amostra



6. Homogeneizar a amostra muito bem com a ponta da pipeta e adicionar a tira QuickTox; aguardar 5 minutos para a leitura dos resultados

### Interpretação do teste

O aparecimento da Linha de Teste (seja qual for sua intensidade) indica que a amostra contém menos do que 20ppb, sendo, portanto, negativa. Se nenhuma linha de teste se desenvolver dentro de 5 minutos significa que a amostra contém mais do que 20 ppb, e portanto, é positiva.

